

ZB4●●● / ZB5●●●

For further information and the EC declaration of conformity, go to: / Pour plus d'informations et déclaration de conformité CE, aller sur:
 Weitere Informationen sowie die EG-Konformitätserklärung finden Sie unter:
 Para obtener más información y consultar la declaración de conformidad CE, visite:
 Per maggiori informazioni e per accedere alla dichiarazione di conformità CE, visitate il sito:
 如需了解更多信息和查看 EC 合规声明, 请转到 / Para mais informações e para ver a declaração de conformidade CE, visite:

詳細情報およびEC 準拠宣言については、

をご覧ください。

A



Scan the tag with your smartphone to access the Website:



Emergency Stop / Switching off

Ø30: ZB4BT844 ZB5AT844
 Ø40: ZB4BT84 ZB5AT84
 Ø60: ZB4BX84 ZB5AX84

ZB4BS934 ZB5AS934
 ZB4BS944 ZB5AS944
 ZB4BS964 ZB5AS964

ZB4BS834 ZB5AS834
 ZB4BS844 ZB5AS844
 ZB4BS864 ZB5AS864



Push Pull / Pousser Tirer
 Druck-Zug-Taster / Contrafase
 Pulsante a pressione-trazione
 推拉释放 / Empurrar/Puxar
 プッシュプル

Key Release / Déverrouillage par clé
 Schlüsselentriegelung
 Liberación por llave
 Sblocco con chiave / 钥匙释放
 Libertação por chave / ロック解除

Turn To Release / Tourner pour déverrouiller
 Drehentriegelung / Girar para liberar
 Girare per sbloccare / 转动以释放
 Rodar para libertar / 回して解除

Safe Stop



Ø40: ZB5AT82Y Push Pull / Pousser Tirer / Druck-Zug-Taster / Contrafase
 Pulsante a pressione-trazione / 推拉释放 / Empurrar/Puxar / プッシュプル
 ZB5AS942Y Key Release / Déverrouillage par clé / Schlüsselentriegelung / Liberación por llave
 Sblocco con chiave / 钥匙释放 / Libertação por chave / ロック解除
 ZB5AS842Y Turn To Release / Tourner pour déverrouiller / Drehentriegelung / Girar para liberar
 Girare per sbloccare / 转动以释放 / Rodar para libertar / 回して解除



WITHOUT MARKING	ZBY9121
ARRET D'URGENCE	ZBY9120
EMERGENCY STOP	ZBY9320
NOT HALT	ZBY9220
PARADA DE EMERGENCIA	ZBY9420
ARRESTO DI EMERGENZA	ZBY9620



ZBZ58: Yellow, for Emergency Stop / Switching off function
 ZBZ28: Black, for other functions

- en** Electrical equipment should be installed, operated, serviced, and maintained only by qualified personnel. No responsibility is assumed by Schneider Electric for any consequences arising out of the use of this material.
 - fr** Les équipements électriques doivent être installés, exploités et entretenus par un personnel qualifié. Schneider Electric décline toute responsabilité quant aux conséquences de l'utilisation de ce matériel.
 - de** Elektrische Geräte dürfen nur von Fachpersonal installiert, betrieben, gewartet und instand gesetzt werden. Schneider Electric haftet nicht für Schäden, die aufgrund der Verwendung dieses Materials entstehen.
 - es** Sólo el personal de servicio cualificado podrá instalar, utilizar, reparar y mantener el equipo eléctrico. Schneider Electric no asume las responsabilidades que pudieran surgir como consecuencia de la utilización de este material.
 - it** Le apparecchiature elettriche devono essere installate, usate e riparate solo da personale qualificato. Schneider Electric non assume nessuna responsabilità per qualunque conseguenza derivante dall'uso di questo materiale.
 - zh** 电器设备的安装、操作、维修和维护工作仅限于合格人员执行。对于超出本资料所引发的任何后果, Schneider Electric 概不负责。
 - pt** A instalação, utilização e manutenção do equipamento eléctrico devem ser efectuadas exclusivamente por pessoal qualificado. A Schneider Electric não assume qualquer responsabilidade pelas consequências resultantes da utilização deste material.
 - jp** 電気機器の取り付け、操作、修理、メンテナンスは、資格を持つ技術者が行うようにしてください。本書の使用によって生じたいかなる結果についても、シュナイダー・エレクトリックでは責任を負いかねます。
- © 2013 Schneider Electric. "All Rights Reserved."



EAV2626201 00
 09 - 2013

⚠ CAUTION / ATTENTION / VORSICHT / AVISO

RISK OF INJURY	RISQUE DE BLESSURE	VERLETZUNGSGEFAHR	RIESGO DE DAÑOS PERSONALES
Remove the key after releasing the push-button.	Retirez la clé après avoir déverrouillé le bouton-poussoir.	Schlüssel nach Entriegelung des Drucktasters abziehen.	Retire la llave una vez liberado el pulsador.
Failure to follow these instructions can result in injury or equipment damage.	Le non-respect de ces instructions peut provoquer des blessures ou des dommages matériels.	Die Nichtbeachtung dieser Anweisungen kann zu Körperverletzungen oder Materialschäden führen.	Si no se siguen estas instrucciones pueden producirse lesiones personales o daños en el equipo.

⚠ ATTENZIONE / 注意 / ATENÇÃO / 注意

RISCHIO DI FERITE	存在人身伤害的危险	RISCO DE FERIMENTOS	怪我の危険
Togliere la chiave dopo aver sbloccato il pulsante.	请在释放按钮后拔出该钥匙。	Retirar a chave depois de soltar o botão de pressão.	プッシュボタンをロック解除してからキーを取り外してください。
Il mancato rispetto di queste istruzioni può provocare infortuni o danni alle apparecchiature.	不按照上述规定操作会导致人员受伤或设备损毁。	A não observância destas instruções pode provocar ferimentos pessoais, ou danos no equipamento.	これらの指示に従わないと負傷または装置の損傷を招く場合があります。

B

ZBY9●2●
(optional) / (facultatif)
(optional) / (opcional)
(opzionale) / (可选)
(opcional) / (オプション)

ZB4●●●

ZB5●●●

2,2 N·m ±0,2 / 19.5 lb-in ±1.8

0,8 N·m/7.5 lb-in (maxi 1,2 N·m/10.6 lb-in)

mm
in.

30
1.18

Ø 40
Ø 1.57

40
1.57

1...6
0.04...0.24

Ø 22,3^{+0.4}₀
Ø 0.88

Ø 30
Ø 1.18

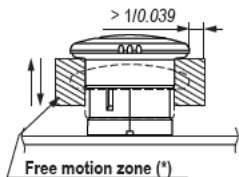
Ø 60
Ø 2.36

For use on flat surface
of a type 4,4 x, 12 and 13 enclosure
À utiliser sur la surface plane d'un
boîtier de type 4,4 x 12 et 13
Zur Verwendung auf einer ebenen
Fläche in Gehäusen des Typs 4,
4 x, 12 und 13
Para utilizar sobre la superficie
plana de un armario de tipo 4,4 x,
12 y 13

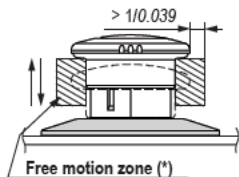
Da usare su superficie piatta dei
cabinet di tipo 4,4 x, 12 e 13
用于类型 4、4 x、12 和 13
机箱的平面上
Para utilização numa superfície
plana do tipo 4,4 x, com um
invólucro 12 e 13
タイプ 4,4 x、12、13 のエンク
ロージャの表面用

C

mm
in.



With ZBY9●2● (op tional) / Avec ZBY9●2● (facultatif)
Mit ZBY9●2● (optional) / Con ZBY9●2● (opcional)
Con ZBY9●2● (opzionale) / 于 ZBY9●2● (可选项)
Com ZBY9●2● (opcional) / ZBY9●2● 使用 (オプション)



(*): Free motion zone
Zone de mouvement libre
Freier Betätigungsraum
Zona de libre movimiento
Zona libera per il movimento
自由运动区域
Zona de movimento livre
遊動ゾーン

⚠ DANGER / DANGER / GEFAHR / PELIGRO

OBSTRUCTED PUSH BUTTON MOTION

Make sure that the push button will fully operate.

Failure to follow these instructions will result in death or serious injury.

MOVEMENT DU BOUTON POUSSOIR OBSTRUE

Assurez-vous que le bouton fonctionne correctement.

Le non-respect de cette instruction entrainera la mort ou des blessures graves.

BEHINDERUNG DER DRUCKTASTER-BETÄTIGUNG

Stellen Sie sicher, dass der Drucktaster ungehindert betätigt werden kann.

Si no se respetan estas instrucciones, se producirán graves daños corporales o la muerte.

OPERACION DEL PULSADOR OBSTRUIDA

Asegurarse que el pulsador funciona correctamente.

Si no se siguen estas instrucciones provocará lesiones graves o incluso la muerte.

⚠ PERICOLO / 危険 / PERIGO / 危険

OSTRUZIONE DEL MOVIMENTO DEL PULSANTE

Assicurarsi che il pulsante funzioni pienamente.

Il mancato rispetto di queste istruzioni provocherà morte o gravi infortuni.

按钮运动受阻

确保按钮能完全正常使用。

不按照上述规定操作会导致严重的人员伤亡。

MOVIMENTO OBSTRUÍDO DO BOTÃO DE PRESSÃO

Certifique-se de que o botão de pressão funciona correctamente.

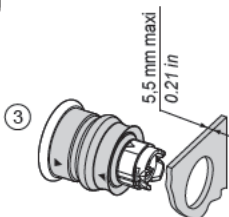
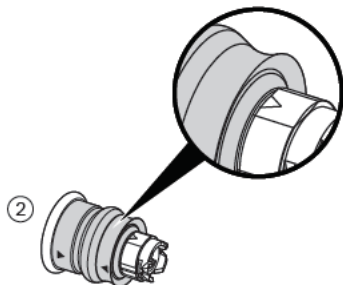
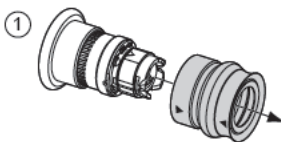
A não observância destas instruções resultará em morte, ou ferimentos graves.

プッシュボタンの動作妨害

プッシュボタンが十分に動作することを確認してください。

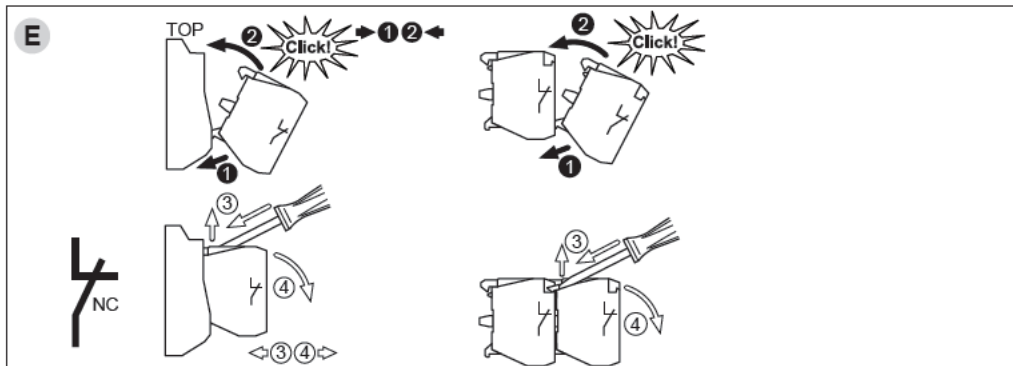
これらの指示に従わないと、死亡または重傷の危険があります。

D ZBZ●8



Compatibility	
(*)	✓
ZBY9●●●T	✗
ZBY9121	✗
ZBY9120	✗
ZBY9320	✗
ZBY9220	✗
ZBY9420	✗
ZBY9620	✗

(*): ZBY9101 / ZBY9130 / ZBY9160
ZBY9230 / ZBY9260 / ZBY9330
ZBY9360 / ZBY9430 / ZBY9460
ZBY9630 / ZBY9660 / ZBY8101
ZBY8130 / ZBY8160 / ZBY8230
ZBY8260 / ZBY8330 / ZBY8360
ZBY8430 / ZBY8460 / ZBY8630
ZBY8660



F ZBY9●2● Legend Plate / Plaque de légende / Typenschild / Leyenda
Disco con legenda / 图例板 / Chapa da legenda / レジェンドプレート

NOTE: / REMARQUE: / HINWEIS: / NOTA: / NOTA: / 注: / NOTA: / 注意:
The legend plate must be used only for Emergency Stop function. / La plaque de légende ne doit être utilisée que pour la fonction Arrêt d'urgence. / Das Typenschild darf nur für die Not-Aus-Funktion verwendet werden. / La leyenda solo debe utilizarse para la función de parada de emergencia. / il disco deve essere utilizzato solo con la funzione di Arresto di emergenza. / 图例板只能用于紧急停止功能。 / A chapa da legenda só pode ser utilizada para a função de Paragem de emergência. / レジェンドプレートは緊急停止機能にのみ使用してください。

Compatibility	
XB4, XB5 & XB7	✓
All guards (*)	✗
ZBZ58/ZBZ28	✗
ZB5AT8643M	✗

(*): All guards / Toutes les gardes / Allen Schutzeinrichtungen
Todas las guardas / Tutte le guardie / 所有保护装置
Todas as guardas / すべてのガード

⚠ WARNING / AVERTISSEMENT / WARNUNG / ADVERTENCIA

<p>UNINTENDED EQUIPMENT OPERATION Respect the compatibilities between products mentioned in this document.</p> <p>Failure to follow these instructions can result in death, serious injury, or equipment damage.</p>	<p>COMPORTEMENT INATTENDU DE L'EQUIPEMENT Respectez les compatibilités entre les produits mentionnés dans ce document.</p> <p>Le non-respect de ces instructions peut provoquer la mort, des blessures graves ou des dommages matériels.</p>	<p>UNBEABSICHTIGTER BETRIEBSZUSTAND DES GERÄTS Beachten Sie die Kompatibilität zwischen den in diesem Dokument genannten Produkten.</p> <p>Die Nichtbeachtung dieser Anweisungen kann zu Tod, schwerer Körperverletzung oder Materialschäden führen.</p>	<p>FUNCIONAMIENTO INESPERADO DEL EQUIPO Respete las compatibilidades entre los productos mencionados en el presente documento.</p> <p>Si no se siguen estas instrucciones pueden producirse lesiones personales graves o mortales o daños en el equipo.</p>
--	--	--	---

⚠ AVVERTENZA / 警告 / AVISO / 警告

<p>FUNCIONAMENTO ANOMALO DELL'APPARECCHIATURA Rispettare la compatibilità tra i prodotti menzionati in questo documento.</p> <p>Il mancato rispetto di queste istruzioni può provocare morte, gravi infortuni o danni alle apparecchiature.</p>	<p>意外的的设备操作 请考虑本文档所述产品之间的兼容性。</p> <p>不按照上述规定操作会导致严重的人员伤亡或设备损毁。</p>	<p>FUNCIONAMENTO NÃO PRETENDIDO DO EQUIPAMENTO Respeite as compatibilidades entre os produtos mencionados neste documento.</p> <p>A não observância destas instruções pode provocar a morte, ferimentos graves, ou danos no equipamento.</p>	<p>想定されていない使い方 本書に記載されている製品間の互換性に留意してください。</p> <p>これらの指示に従わないと、死亡や重傷のおそれ、または装置に損傷が生じるおそれがあります。</p>
---	--	--	--

G Conformity to Standards:

- 1) Emergency Stop: conforming to EN/IEC 60204-1, EN/ISO 13850, Machinery Directive 2006/42/EC, EN/IEC 60947-5-5
- 2) Switching off: conforming to IEC 60364-5-53, EN/IEC 60947-5-5